

組込用電気錠制御盤

NHW-7090



- ・ 電気錠制御機能を持たない入退室管理システムに
- ・ インターホン／ビジネスホンと電気錠の連動用に

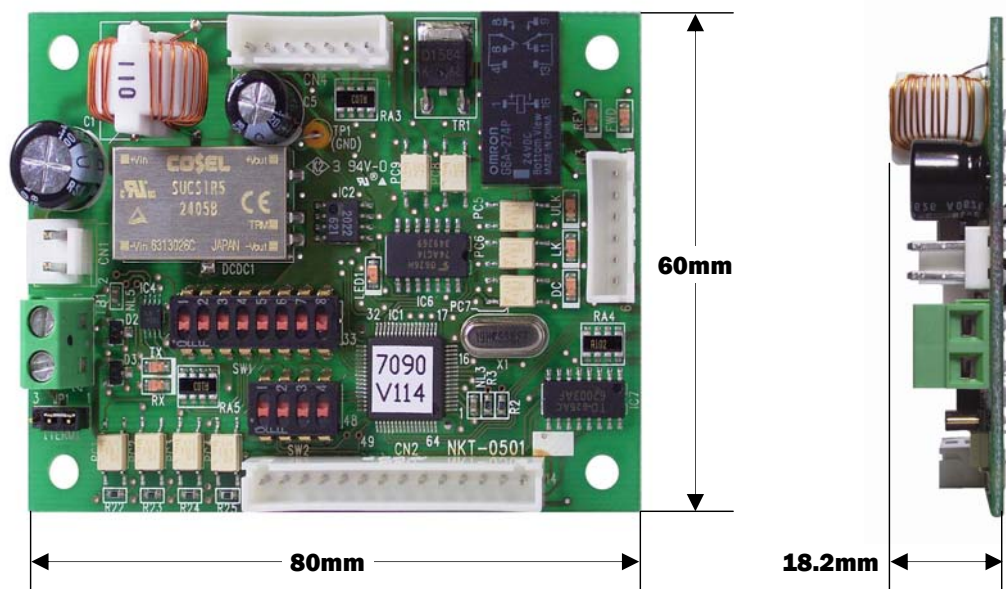
60mm×縦80mmの超小型サイズ。
既存の機器へ組み込んでご利用頂く「組込用電気錠制御盤」です。

特 徴

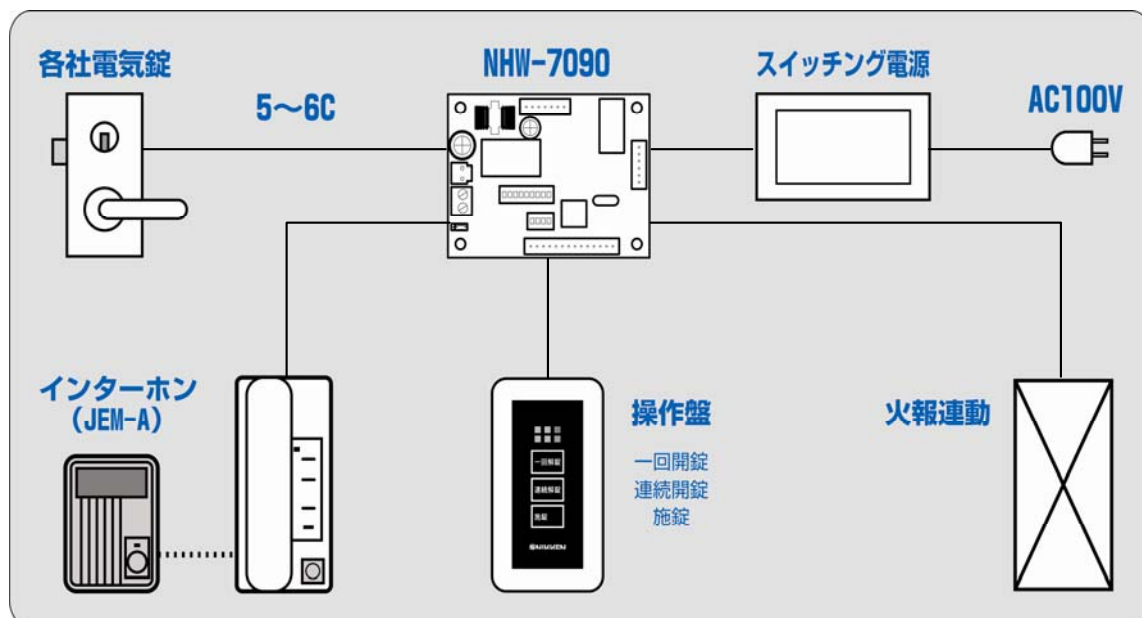
- 美和ロック社、ゴール社、マグナロックなどの殆どの電気錠に対応。
(マグナロックはDV24V・0.5A・2芯式用になります)
- 自動施開錠、交互動作、戸建の3モードでの運用が可能。
(交互動作モード時、戸建モード時の対応電気錠は、瞬時通電施開錠、モーター錠になります。)
- 電気錠を自動で認識しますので、電気錠毎の細かな設定は不要。

外 形

(実寸大)



接続例



仕様

型式		NHW-7090
対応電気錠	MIWA	AUS,AUT/AUR/AUTA/AUR,AUS-E/AUT-E,AMS,AMT,AMTA,AMR,AMRA,AMシリーズ《AMTE(P),AMTAE(P),AMRE(P),AMRAE(P)》,ALT,ALTA,ALR,ALRA,ALA,ANS,AL3M,ALG50,ALGT50,ALGR50,ALPG,AFF,ASE,AST,ASR,ASZ,ALAZ,AFFZ
	GOAL	EMX,EXS,EZS,PXPEMT,EM,EMSX,EMH,SXE,AHEM,ESS,ELS,ESM,ELM,ESR,ELR,ESRH,ELRH,ESRP,ELRP,EST,ELT,ESTP,ELTP,ELTP,ESB,ELB,ESK,ELK,ESKH,CMT,CMR
	マグナロック	各社24V 0.5A以下の2芯タイプに対応
入力	一回開錠	A接点：0.5秒以上入力 推奨0.5秒～2秒
	連続開錠	A接点：0.5秒以上入力 推奨0.5秒～2秒
	施錠	A接点：0.5秒以上入力 推奨0.5秒～2秒
	開錠LED	開錠時：赤点灯
	施錠LED	施錠時：赤点灯
	開扉LED	開扉時：赤点灯
	火報	A接点：オルタネイト
出力 (オプション)	JEM-A	オプションで対応可能（詳しくはお問い合わせ下さい）
	施錠	施錠時：0V固定
	開錠	開錠時：0V固定
	開扉アラーム	アラーム発生時：0V固定
	異常	手動開錠開扉、こじ開け発生時：0V固定
	開錠LED	1回開錠時：0V、連続開錠時：0.5秒点滅、火報入力時：0.2秒点滅
	開扉LED	開扉時：0V、開扉アラーム時：0.5秒点滅
周囲温度		0～50℃
周囲湿度		80%以下（結露なきこと）
供給電源		DC24V
消費電力		30W 電気錠最大負荷時
重量		約50g
外形寸法		幅80mm×高さ18mm×奥行60mm
付属品		電源用ハネ1本、電気錠接続用ハネ1本、入出力用ハネ1本

AC100V電源仕様・ケース付の「NHW-7090BP」も別途ご用意しております
詳しくはお問い合わせ下さい

お問い合わせ先

NIKKEN HARDWARE
NIKKEN
Nikken Hardware Co., Ltd.

株式会社ニッケンハードウェア
〒167-0022 東京都杉並区下井草3-3-26
TEL:03-3394-1521 FAX:03-3396-4627

<http://www.nikken-hw.jp>